

DIE
DÖRFER
STADT





Fotos: K. Müller



Liebe Mitbürgerinnen und Mitbürger,
verehrte Gäste der Verbandsgemeinde Altenkirchen,

in unserer schönen Verbandsgemeinde heiße ich Sie
herzlich willkommen!

Auf den folgenden Seiten laden wir Sie ein, die Verbands-
gemeinde Altenkirchen mit der gleichnamigen Kreisstadt
und den 41 Ortsgemeinden sowie die mehr als 23.000
Einwohnerinnen und Einwohner kennenzulernen. Sie sind
herzlich eingeladen den Leitfaden als Wegweiser durch
unsere Heimat zu nutzen. Er gibt Ihnen hilfreiche Auskün-
fte über viele andere Institutionen, Behörden, Verbände,
Kirchen, Vereine und kulturelle Einrichtungen, die die Ver-
bandsgemeinde Altenkirchen prägen und mitgestalten.

Die Broschüre richtet sich einerseits an Mitbürgerinnen
und Mitbürger, die schon lange in der Verbandsgemein-

de leben, andererseits soll sie auch Neubürgerinnen und
Neubürgern eine wertvolle Orientierungshilfe sein und An-
regungen geben, um baldmöglichst Anschluss an das viel-
fältige Gemeindeleben zu finden und sich rasch heimisch
zu fühlen.

Die Broschüre gibt darüber hinaus jedoch weitaus mehr
an Wissenswertem über die Kreisstadt und die Ortsge-
meinden. Ein Blick auf unsere Homepage unter [www.vg-
altenkirchen.de](http://www.vg-altenkirchen.de) verschafft weitere Einblicke. Aber auch vor
Ort im Rathaus oder telefonisch beraten und informieren
wir Sie gerne. In den Ortsgemeinden sind zudem die Orts-
bürgermeisterinnen und Ortsbürgermeister mögliche An-
sprechpartner.

Ich wünsche Ihnen viel Vergnügen mit der neuen Bürger-
broschüre und hoffe, dass sie Ihnen bei vielen Fragen ein
nützlicher Helfer sein wird.



Fred Jüngerich

Bürgermeister der Verbandsgemeinde Altenkirchen
(Westerwald)



Unikum

• Der Regionalladen •

Lebensmittel für den täglichen Bedarf, Nützliches und Schönes aus Kunsthandwerk, künstlerischen Werkstätten und Ateliers – alles aus der Region. Infos über Dienstleistungen und touristische Ziele sowie Sehens- und Erlebnenswertes in der Region. Infoveranstaltungen und Handwerksvorführungen.



Bahnhofstraße 26, 57610 Altenkirchen
Telefon: 02681/9842767

Öffnungszeiten:

Mo./Di. 14.00 - 18.00 Uhr

Mi./Fr. 9.00 - 12.30 und 14.00 - 18.00 Uhr

Do. 9.00 - 18.00 Uhr

Sa. 9.00 - 13.00 Uhr

Projekträger des Regionalladens und Veranstalter:
Förderverein für nachhaltiges regionales Wirtschaften e.V.
info@unikum-regionalladen.de

Wir wollen ...

Das Bewusstsein der VerbraucherInnen für regionales Wirtschaften fördern,

den ländlichen Raum stärken,

die Nahversorgung unterstützen und weiter ausbauen,

in einer globalisierten Welt lokal handeln

und bewusst regional kaufen!

Weitere Infos:

www.unikum-regionalladen.de

Die Verbandsgemeinde Altenkirchen	6
Die Dörferstadt	10
Parken in Altenkirchen	13
Übersichtskarte der Verbandsgemeinde	14
Ortsbürgermeisterinnen und Ortsbürgermeister auf einen Blick	15
Fraktionen im Verbandsgemeinderat Altenkirchen	19
Die Verbandsgemeindeverwaltung	20
Verwaltungsgliederungsplan	21
Sonstige Behörden und Einrichtungen	22
Was erledige ich Wo?	23
Schulen, Kindertagesstätten und Jugendzentren	26
Kultur und Bildung	27
Gesundheitswesen	28
Soziale und gemeinnützige Einrichtungen	29
Senioren- und Pflegeheime	30
Kirchen und religiöse Einrichtungen	31
Sportstätten und Freizeitanlagen	32
Spiel- und Bolzplätze	36
Vereine und Verbände	38
Altenkirchen	42
Rad- und Wanderwege	44
Versorgung und Entsorgung	46
Notruf Tafel	47

Impressum

Herausgeber: Verbandsgemeindeverwaltung Altenkirchen, Rathausstraße 13, 57610 Altenkirchen
Gestaltung: CREAKTIV-Design, Frankfurter Str. 38, 57610 Altenkirchen
Fotos: mit Genehmigung der Verbandsgemeindeverwaltung Altenkirchen
Auflage: 500
Anzeigen: Anzeigenmotive dürfen nur mit schriftlicher Genehmigung des Gestalters CREAKTIV-Design Salvatore Oliverio verwendet werden

Stand: März 2019

Die Verbandsgemeinde Altenkirchen (Westerwald)



Die rund 24000 Einwohner zählende Verbandsgemeinde Altenkirchen (Westerwald) umfasst mit 42 Ortsgemeinden ein insgesamt 15.381 ha großes Gebiet und gehört zum Landkreis Altenkirchen. Mittelpunkt der Verbandsgemeinde ist die Kreisstadt Altenkirchen mit ihren 6550 Einwohnern. Hier im Rathaus werden alle Ortsgemeinden und die Kreisstadt Altenkirchen verwaltet.

Die Kreisstadt Altenkirchen – Stadt im Grünen

Als Fremdenverkehrsgemeinde und voll ausgestattetes Mittelzentrum mit modernen Sportanlagen (Sportzentrum mit Stadion, Sporthallen und Hallenbad, Tennisplätze, Tennishalle, Reithalle, Kegelbahn und Freizeitanlagen), Stadtpark („Parc de Tarbes“), Tagungszentrum sowie Schulzentrum mit Gymnasium, Realschule plus und Fachoberschule hat die Kreisstadt Altenkirchen viel zu bieten. Die Kreisstadt ist außerdem Sitz verschiedener Behörden wie Amtsgericht, Arbeitsagentur, Finanzamt und Kreisverwaltung. Das Krankenhaus Altenkirchen bildet zusammen mit den Krankenhäusern in Kirchen und Hachenburg unter dem Namen „DRK Klinikum Westerwald“ einen Krankenhausverbund mit einem gemeinsamen Versorgungsauftrag.

Fußgängerzone, leistungsfähige Einzelhandelsgeschäfte

und moderne Gastronomie sowie Dienstleistungsbetriebe machen Altenkirchen zu einem beliebten Einkaufsziel und laden zum Aufenthalt und einem erlebnisreichen Urlaub ein. Je nach Jahreszeit haben Sie zudem die Möglichkeit, verschiedene Veranstaltungen in und um Altenkirchen zu besuchen. So hat sich in den vergangenen Jahren die Toskanische Nacht etabliert, die am letzten Freitag vor den rheinland-pfälzischen Sommerferien stattfindet und die Innenstadt von Altenkirchen in südländisches Flair eintauchen lässt. Einen Überblick über alle in der Stadt und Verbandsgemeinde Altenkirchen stattfindenden Veranstaltungen finden Sie in unserem Online-Veranstaltungskalender unter www.vg-altenkirchen.de oder monatlich in unserem Mitteilungsblatt.



Kultur

Das kulturelle Leben in der Verbandsgemeinde Altenkirchen hat in den letzten Jahren kontinuierlich an Bedeutung gewonnen. Die Kulturlandschaft in unserer Region wird vor allem durch das „Kultur-/Jugendkulturbüro Haus Felsenkeller e.V.“, die Stadthalle in Altenkirchen, die Kreismusikschule, den Landschaftsgarten „im Tal“ in Hasselbach, das Programm-Kino „Wied-Scala“ in Neitersen sowie die „Museumsscheune“ in Helmenzen und Veranstaltungen verschiedener örtlicher Vereine geprägt. Sagen Ihnen die

Die Verbandsgemeinde Altenkirchen (Westerwald)

Namen Manfred Man's Earth Band, Konstantin Wecker, Klaus Hoffmann, Peter Kraus, Karat, Lilo Wanders oder Götz Alsmann etwas? Sie alle traten in den letzten Jahren entweder im Rahmen des Kultursommers Rheinland-Pfalz oder im Spiegelzelt in Altenkirchen auf, waren Gast in der Stadthalle Altenkirchen oder belebten die Kleinkunsthöhne des „Kultur-/Jugendkulturbüros Haus Felsenkeller e.V.“ Dabei ist unser kulturelles Angebot bis in den Köln/Bonner Raum, in die Region Koblenz/Neuwied oder ins Siegerland hinein bekannt und beliebt.

Historisches und Sehenswertes

Die im Bundeswettbewerb „Unser Dorf soll schöner werden! Unser Dorf hat Zukunft!“ preisgekrönte Gemeinde Weyerbusch (über 1.400 Einwohner) ist auf den Fremdenverkehr ausgerichtet. Hier setzte Friedrich Wilhelm Raiffeisen in den Hungerjahren 1846/1847 als Bürgermeister sein großes soziales Werk in Gang. 1847 gründete er hier den „Brodverein“ und legte damit den Grundstein für eine Idee, die um die Welt ging - die Genossenschaftsidee. Er lehrte so die Menschen, dass erfolgreiche Hilfe auf Dauer nur durch gemeinschaftliche Selbsthilfe wirksam sein kann: „Einer für alle, alle für einen.“ Das „Backhaus“ sowie das neue Raiffeisenzentrum erinnern heute an die Gründung des „Weyerbuscher Brodvereins“.



Zum Gedenken an 150 Jahre „Brodverein“ wurde 1997 das Raiffeisendenkmal in Weyerbusch offiziell eingeweiht.

Einblicke in die heimatliche Geschichte gibt auch ein Besuch der Museumsscheune in der Gemeinde Helmenzen. Dieses heimatkundliche Museum versucht eine Stätte aufzubauen, in der das Erhaltenswerte gesammelt und der Öffentlichkeit zugänglich gemacht wird. Sehenswert ist auch die Gemeinde Mehren. Malerisch gibt sich hier der mit Fachwerkhäusern umstandene Ortskern. Im Wettbewerb „Unser Dorf soll schöner werden! Unser Dorf hat Zukunft!“ als schönstes Dorf in Rheinland-Pfalz ausgezeichnet und zweimaliger Bundessieger, ist Mehren - auch das „Fachwerkdorf im Westerwald genannt“ - einen Besuch wert. Alt ehrwürdige Baudenkmäler sind die Kirchen in Almersbach, die Wehrkirche in Kircheib und die etwas jüngeren Kirchen von Mehren, Birnbach, Schöneberg und Hilgenroth. Ebenfalls sehr sehenswert ist der Bismarckturm in Altenkirchen. Er wurde 1922 der Stadt Altenkirchen übergeben.

Der „Beulskopf“, die höchste Erhebung (389 Meter ü. NN), liegt im Norden in der Ortsgemeinde Heupelzen. Hier wurde 1990 ein hölzerner Aussichtsturm - der „Raiffeisenturm“ - mit einer Höhe von 35 m errichtet. Er bietet eine schöne Fernsicht über weite Teile des Westerwaldes.

Die Verbandsgemeinde Altenkirchen (Westerwald)



Radfahren und Wandern

Die Verbandsgemeinde Altenkirchen verfügt über ein gut ausgebautes und markiertes Wander- und Radwegenetz, welches in den letzten Jahren kontinuierlich erweitert wurde. Eine besondere Attraktion sind die angelegten Themenwanderwege. Sie bieten neben dem Naturerlebnis auch Informationen und willkommene Abwechslungen für Kinder. Hier gelangt man unter anderem in das landschaftlich reizvolle Mehrbachtal im Westen der Verbandsgemeinde und in das zur „Kroppacher Schweiz“ gehörige Nistertal bei Helmeroth im Nordosten. Auch der im Jahr 2007 neu eröffnete Westerwaldsteig führt zu einem großen Teil durch unsere Verbandsgemeinde. Für Radfahrer stehen derzeit insgesamt acht ausgeschilderte Radwanderwege zur Verfügung. Diese sind mit Längen zwischen 10 und 23 km sowohl für Radsportler als auch für Freizeitradler und Familien geeignet. Nähere Informationen zu unseren Rad- und Wanderwegen erfahren Sie auf unserer Homepage www.vg-altenkirchen.de oder im Rathaus.

So erreichen Sie Altenkirchen

Altenkirchen ist von Köln und Limburg aus über die Bundesstraße B 8 zu erreichen, von Wissen und Neuwied aus über die B 256 und von Herborn aus über die B 414. Das

Rathaus liegt zentral im Stadtzentrum unmittelbar neben der katholischen Kirche. Auch mit öffentlichen Verkehrsmitteln ist Altenkirchen gut zu erreichen. Aktuelle Bus- und Bahnfahrpläne finden Sie auf unserer Internetseite www.vg-altenkirchen.de unter der Rubrik Freizeit und Tourismus/ Tourismus/ÖPNV.

Info:

Verbandsgemeindeverwaltung Altenkirchen (Westerwald)

Rathausstraße 13

Telefon: 02681/85-0 • Fax: 02681/7122

Internet: www.vg-altenkirchen.de

E-Mail: rathaus@vg-altenkirchen.de

Öffnungszeiten Rathaus:

Mo – Fr: 08.00 – 12.00 Uhr

Di: 14.00 – 16.00 Uhr

Do: 14.00 – 18.00 Uhr

Öffnungszeiten Bürgerbüro:

Mo – Mi: 08.00 – 16.00 Uhr

Do: 08.00 – 18.00 Uhr

Fr: 08.00 – 12.00 Uhr



...der freundliche Bierlieferant

Getränke Müller

Oberwambach · ☎ 0 26 81 - 16 73

Der schnelle, flexible und zuverlässige
GETRÄNKE-PARTNER
für
die **Gastronomie**
alle **Festveranstaltungen**
den **Partyservice**
!! „Wir haben Ihr Fest im Griff“!!



Bild: Salvatore Oliverio



Veranstaltungs-Termine 2019

- | | |
|---------------|----------------------------|
| 28. Juni | Toskanische Nacht |
| 10. August | Bürgerfest in Altenkirchen |
| 29. September | Herbst-Fashion |
| 30. November | Weihnachtsmarkt |



aktionskreis
altenkirchen e.V.

Der Aktionskreis Altenkirchen e.V. ist die
Interessenvertretung der Gewerbetreibenden
der Stadt- und Verbandsgemeinde Altenkirchen.

www.aktionskreis-altenkirchen.de

Die Dörferstadt

Die meisten Städte und Verbandsgemeinden weisen ähnliche Standortfaktoren auf. Daher werden Differenzierungen wie durch einen hohen Bekanntheitsgrad und ein positives Image zunehmend auch für die Verbandsgemeinde Altenkirchen wichtiger.

Mit dem Begriff „Die Dörferstadt“ baut die Verwaltung mit einem Augenzwinkern eine noch stärkere Beziehung zwischen den 41 Gemeinden und der Stadt Altenkirchen auf. Wir leben in einer ländlichen Verbandsgemeinde - Stadt, Dorf, Land – eine einzigartige Dörferstadt, wie es sie in ganz Deutschland sonst nirgendwo gibt.

Die Stadt Altenkirchen macht nur eher einen kleinen Flächenanteil (6%) der Verbandsgemeinde Altenkirchen aus. Genauso wichtig und spannend sind die 41 eigenständigen Ortsgemeinden mit ihren noch kleineren Ortsteilen. Deshalb nennen wir uns gemeinsam auch „Die Dörferstadt“. „Die Vereinigten Staaten von Amerika bestehen aus 50 Staaten, die Schweiz hat 26 Kantone, in London pulsiert das Leben in 32 Stadtteilen und in Rheinland-Pfalz, da schlägt nicht nur ein Herz für die Verbandsgemeinde Altenkirchen, sondern 42!“ Das neue Imagevideo auf der Webseite der Verbandsgemeinde macht es unmissverständlich deutlich, unsere Verbandsgemeinde braucht sich nicht zu verstecken. Altenkirchen hat viele imageprägende Potenziale und zahlreiche Stärken. Die Kernkompetenzen für eine positive Lebensqualität sind: Engagement, Zusammenhalt und ein Wir-Gefühl für gemeinsame Ziele.

Gemeinsam möchten wir die Grundlagen für einen einheitlichen und attraktiven Auftritt nach innen und außen entwickeln.

In Altenkirchen kommt Langeweile gar nicht erst auf. Das liegt sicher an der ganz typischen Mischung aus vielfältigen Erlebnismöglichkeiten, sympathischen Menschen, an der lebendigen Natur und eben den vielen Freizeit- und

Vereinsmöglichkeiten. Ebenso zeichnet es die Verbandsgemeinde aus, dass sie ein attraktiver Wirtschaftsraum zwischen den großen Ballungsgebieten Köln - Bonn mit einer guten Infrastruktur ist. Auch gibt es viele Geschichten: Witziges, Historisches, kleine Begebenheiten und große Namen sowie gesellige Aktivitäten gibt es in Altenkirchen zu entdecken.

Unsere ersten Maßnahmen zur Visualisierung der Dörferstadt, sind ein Logo „Die Dörferstadt“, das Imagevideo und ein Poster. Das DIN A3-Poster, die sogenannte „emotionale Landkarte“, ist mit der ergänzenden Begleitbroschüre mit Hilfe aller Ortsbürgermeisterinnen und Ortsbürgermeister entstanden. Die Landkarte kann für für 1 € im Altenkirchener Rathaus erworben.

Informationen zum neuen Auftritt „Die Dörferstadt“ und der Download für das Logo sind jederzeit unter www.dörferstadt.de, auf der Facebook-Seite „Altenkirchen - Die Dörferstadt“ und auf der Webseite der Verbandsgemeinde Altenkirchen abrufbar.

Für Fragen stehen Ihnen gerne die Mitarbeiterinnen des Rathauses, Frau Rebecca Seuser (85-250) und Frau Cornelia Obenauer (85-249) zur Verfügung.



**Ihr Partner für
Digitalkopierer**

Farbkopierer

Drucker · Scanner · Fax

Multifunktionsgeräte

Toner · Tinte · Papier



beck bürotechnik

Beratung · Verkauf · Technischer Kundendienst

57610 Altenkirchen · Hermann-Löns-Str. 7

Telefon 02681/3027 + 3028 · Fax 02681/4171

Einfach anders



CREAKTIV

**Werbedesign
für Handel
Gewerbe
Dienstleistung**

Altenkirchen
Tel. 02681-989564
www.cre-ak-tiv.de

Über 30 Jahre Erfahrung!





Ortsbürgermeisterinnen und Ortsbürgermeister auf einen Blick

Stadt Altenkirchen

Heijo Höfer
Bahnhofstr. 28
57610 Altenkirchen
02681-9826220
stadtbuergemeister@vg-altenkirchen.de

Ortsgemeinde Almersbach

Klaus Quast
Im Hirzberg 27
57610 Almersbach
02681/1556
kucquast@aol.com

Ortsgemeinde Bachenberg

Ulrich Becker
Dorfstraße 6
57610 Bachenberg
02681/6744
ulrich.becker60@gmx.de

Ortsgemeinde Berod

Ginette Ruchnewitz
Waldstraße 4
57614 Berod
0176/50102408
gina.ruchnewitz@googlemail.com

Ortsgemeinde Birnbach

Wolfgang Lanvermann
Kirchstraße 23
57612 Birnbach
02681/1244
W.Lanvermann@gmx.de

Ortsgemeinde Busenhausen

Erika Hüsch
Bachstraße 2
57612 Busenhausen
02681/4715
erika.huesch@t-online.de

Ortsgemeinde Eichelhardt

Friedhelm Höller
Volkerzer Weg 7
57612 Eichelhardt
02681/4359
fhoeller@t-online.de

Ortsgemeinde Ersfeld

Reinhilde Lichtenthäler
Im Oberdorf 5
57635 Ersfeld
02686/989270
imkerei-lichtenthaeler@t-online.de

Ortsgemeinde Fiersbach

Siegfried Krämer
Kriegershofer Straße 7
57635 Fiersbach
02686/8111
pmc.kraemer@t-online.de

Ortsgemeinde Fluterschen

Ralf Lichtenthäler
Koblenzer Straße 33
57614 Fluterschen
02681/6038
ortsbuergemeister@fluterschen.de

Ortsgemeinde Forstmehren

Harald Gollek
Heckengartenweg 8
57635 Forstmehren
02686/1006
gollek-forstmehren@gmx.de

Ortsgemeinde Gieleroth

Katja Schütz
In der Bornwiese 6
57610 Gieleroth
02681/70195
katja.schuetz1@web.de

Ortsbürgermeisterinnen und Ortsbürgermeister auf einen Blick

Ortsgemeinde Hasselbach

Hans-Jürgen Staats
Bergstraße 11
57635 Hasselbach
02686/1210
ha.sta.hsb@t-online.de

Ortsgemeinde Helmenzen

Klaus Schneider
Rehhardt 53
57612 Helmenzen
02681/6374
info@helmenzen.de
a.u.k.schneider@web.de

Ortsgemeinde Helmeroth

Paul Stefes
Talblick 10
57612 Helmeroth
02682/252
paulstefes@t-online.de

Ortsgemeinde Hemmelzen

Harald Bischoff
Wiesenstraße 9b
57612 Hemmelzen
02681/6655
ha.bischoff@t-online.de

Ortsgemeinde Heupelzen

Rainer Düngen
Auf dem Pferdsborn 13
57612 Heupelzen
02681/1749
rainer-duengen@t-online.de

Ortsgemeinde Hilgenroth

Monika Otterbach
Erbacher Straße 2
57612 Hilgenroth
02682/3888
monikaotterbach@web.de

Ortsgemeinde Hirz-Maulsbach

Dieter Zimmermann
Fiersbacher Straße 4
57635 Hirz-Maulsbach
02686/1313
dieter_zimmermann@t-online.de

Ortsgemeinde Idelberg

Karl-Heinz Henn
Mittelstraße 1
57612 Idelberg
02688/395
euronics.henn@t-online.de

Ortsgemeinde Ingelbach

Dirk Vohl
Lindenweg 4
57610 Ingelbach
02688/222
d.a.vohl@t-online.de

Ortsgemeinde Isert

Wolfgang Hörter
Zur Winterhelte 5
57612 Isert
02681/7248
wolfg.hoerter@web.de

Ortsgemeinde Kettenhausen

Uwe Krauskopf
Hauptstraße 9
57612 Kettenhausen
02681/3566
u.krauskopf@t-online.de

Ortsgemeinde Kircheib

Karl Heinz Sterzenbach
Schulstraße 18
57635 Kircheib
02683/6757
ortsbuergemeister@kircheib.de

Ortsgemeinde Kraam

Thomas Bay
Hauptstraße 13
57635 Kraam
02686/1571
bay-kraam@gmx.de

Ortsgemeinde Mammelzen

Dieter Rütscher
Im Steimelgarten 5
57636 Mammelzen
02681/5986
dieter-ruetscher@t-online.de

Ortsgemeinde Mehren

Thomas Schnabel
Mehrbachtalstraße 7
57635 Mehren
02686/1364
fachwerkdorf-mehren@t-online.de

Ortsgemeinde Michelbach

Hans Kwiotek
Im Beulsgarten 4
57610 Michelbach
02681/6451
hans.kwiotek@online.de

Ortsgemeinde Neitersen

Horst Klein
Schulstraße 44
57638 Neitersen
02681/5347
info@westerwaldbahn.de

Ortsgemeinde Obererbach

Erhard Schneider
In der Hoppbach 6
57612 Obererbach
02681/3203
erhard.schneider@obererbach.de

Ortsgemeinde Oberirsen

Wilfried Stahl
Irsertalstraße 7
57635 Oberirsen
02686/1294
stahl-oberirsen@t-online.de

Ortsgemeinde Oberwambach

Hans-Joachim Ramseger
Schulstraße 5
57614 Oberwambach
02681/2112
ramseger@t-online.de

Ortsgemeinde Ölsen

Michael Kirchner
Zur alten Schmiede 4
57589 Friedenthal/Ölsen
02686/1039
gemeinde.oelsen@outlook.de

Ortsgemeinde Racksen

Bernd Hommer
Hauptstraße 13
57612 Racksen
02682/6978
bernd.hommer@web.de

Ortsgemeinde Rettersen

Wolfgang Schmidt
Rundweg 1
57635 Rettersen
02686/8169
w.schmidt-rettersen@t-online.de

Ortsgemeinde Schöneberg

Jürgen Schneider
Gartenstraße 13
57638 Schöneberg
02681/5804
j-schneider-schoeneberg@t-online.de

Ortsgemeinde Sörth

Walter Fischer
Talstraße 7
57636 Sörth
02681/6268
fischer-soerth@t-online.de

Ortsgemeinde Stürzelbach

Jessica Albus
Hauptstraße 2
57614 Stürzelbach
02681/9830576
jessicaalbus2@gmail.com

Ortsgemeinde Volkerzen

Knut Eitelberg
Dorfstraße 14
57612 Volkerzen
02681/4483
knut-eitelberg@gmx.de

Ortsgemeinde Werkhausen

Otmar Orfgen
Hauptstraße 2
57635 Werkhausen
02686/625

Ortsgemeinde Weyerbusch

Dietmar Winhold
Raiffeisenstraße 19
57635 Weyerbusch
02686/542
ortsgemeinde@weyerbusch.de

Ortsgemeinde Wölmersen

Ernst Schüler
Am Wald 8
57635 Wölmersen
02681/5264
ernst-schueler@t-online.de

Fraktionen im Verbandsgemeinderat Altenkirchen

FDP

Harald Hüsich
Bachstraße 2
57612 Busenhausen

SPD

Horst Klein
Schulstraße 44
57638 Neitersen

CDU

Torsten Löhr
Hauptstraße 1c
57614 Oberwambach

Bündnis 90/Die Grünen

Jürgen Salowsky
Mittelstraße 2
57638 Schöneberg

FWG

Franz Weiss
Tannenweg 21
57610 Altenkirchen

Die Verbandsgemeindeverwaltung Altenkirchen (Westerwald) versteht sich als modernes Dienstleistungsunternehmen für die Bürgerinnen und Bürger der Verbandsgemeinde Altenkirchen sowie ihrer Gäste und Besucher. Die Mitarbeiterinnen und Mitarbeiter können zwar nicht alle Wünsche erfüllen, sind aber bemüht, im Rahmen der geltenden Gesetze passende und gerechte Lösungen zu finden. Das wöchentlich erscheinende Mitteilungsblatt enthält alle öffentlichen Bekanntmachungen sowie wichtige und aktuelle Informationen der Verbandsgemeinde und Stadt Altenkirchen sowie aller Ortsgemeinden. Ebenso informieren die örtlichen Vereine, Kirchen und sonstige Organisationen über ihr Engagement und ihre Veranstaltungen. Die Verteilung erfolgt kostenfrei donnerstags um alle Haushalte in der Verbandsgemeinde. Bei Fragen zum Inhalt oder zur Verteilung des Mitteilungsblattes wenden Sie sich bitte an unsere Sachbearbeiterin Karina Müller, Tel.: 02681/85-285.

Weitere Informationen über unsere Verwaltung und zu den Themen Freizeit, Tourismus, Kultur und Wirtschaft finden Sie auf unserer Homepage unter „<http://www.vg-altenkirchen.de>“ www.vg-altenkirchen.de. Hier steht Ihnen auch das aktuelle Mitteilungsblatt online zur Verfügung. Die Verbandsgemeindeverwaltung hat ihren Sitz im Rathaus:

Hausanschrift:
Rathausstraße 13,
57610 Altenkirchen
Tel.: 02681/85-0
Fax: 02681/7122
E-Mail: rathaus@vg-altenkirchen.de

Postanschrift:
57609 Altenkirchen

Allgemeine Öffnungszeiten:
Montag – Freitag: 8 – 12 Uhr
Dienstag: 14 – 16 Uhr
Donnerstag: 14 – 18 Uhr

Öffnungszeiten des Bürgerbüros:
Montag- Mittwoch: 8 – 16 Uhr
Donnerstag: 8 – 18 Uhr
Freitag: 8 – 12 Uhr



Fachbereich 1 Organisation
Sonja Hackbeil
Lothar Walkenbach



Fachbereich 2 Finanzen
Annette Stinner
Christian Funk



Fachbereich 3 Infrastruktur, Umwelt,
Bauen
Burkhard Heibel
Ulrich Konter
(v.r.n.l.)



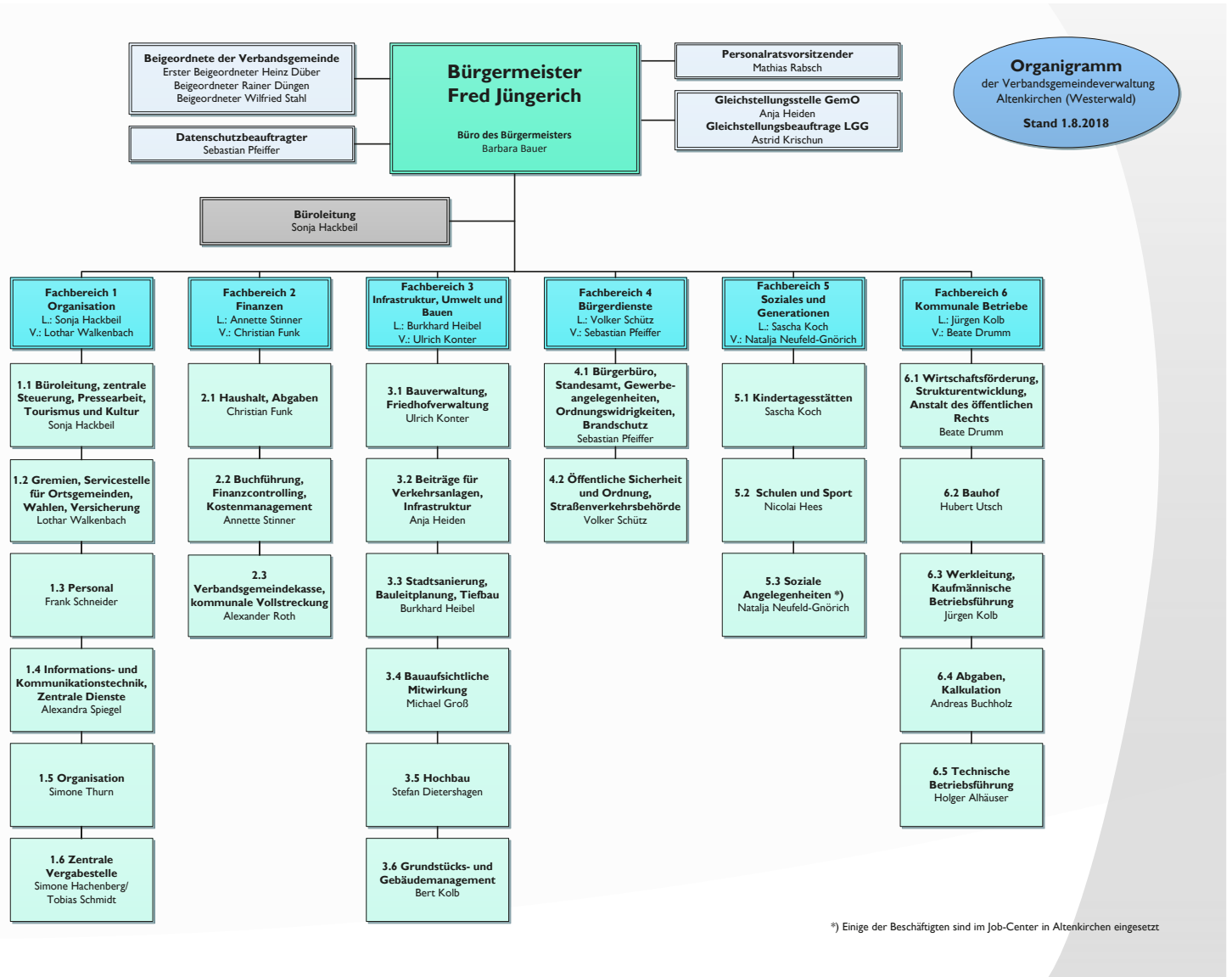
Fachbereich 4 Bürgerdienste
Volker Schütz
Sebastian Pfeiffer
(v.r.n.l.)



Fachbereich 5 Soziales und
Generationen
Sascha Koch
Natalja Neufeld-Gnörich



Fachbereich 6 Kommunale Betriebe
Jüßen Kolb
Beate Drumm



Amtsgericht Altenkirchen

Hochstraße 1
57610 Altenkirchen
02681/9526-0
E-Mail: agak.ko.jm.rlp.de
www.agak.justiz.rlp.de

Arbeitsagentur Altenkirchen

Hochstraße 28
57610 Altenkirchen
02681/9557-0
E-Mail: altenkirchen@arbeitsagentur.de
www.arbeitsagentur.de

Finanzamt Altenkirchen

Karlstraße 10
57610 Altenkirchen
02681/86-0
E-Mail: poststelle@fa-ak.fin-rlp.de
www.finanzamt-altenkirchen-hachenburg.de

Kreisverwaltung Altenkirchen

Parkstraße 1
57610 Altenkirchen
02681/81-0
E-Mail: post@kreis-ak.de
www.kreis-ak.de

Gesundheitsamt

In der Malzdürre 7
57610 Altenkirchen

Jugendamt

Parkstraße 1
57610 Altenkirchen
KfZ-Zulassungsstelle
Rathausstraße 12
57610 Altenkirchen

Veterinäramt

Parkstraße 1
57610 Altenkirchen

Polizeiinspektion Altenkirchen

Hochstraße 30
57610 Altenkirchen
02681/946-0
www.polizei.rlp.de

Landesbetrieb Mobilität

Rheinland-Pfalz

Straßenmeisterei Altenkirchen
Kölner Straße 82
57610 Altenkirchen
02681/98050-0
E-Mail: SM-Altenkirchen@Lbm-diez.rlp.de
www.lbm.rlp.de

Forstamt Altenkirchen

Siegener Straße 20
57610 Altenkirchen
02681/87893-0
E-Mail: forstamt.altenkirchen@wald-rlp.de
www.wald-rlp.de

Verbraucherzentrale Rheinland-Pfalz

Beratungsstelle in Koblenz
Pfulgasse 11
56068 Koblenz
0261/12727
E-Mail: vb-ko@vz-rlp.de
www.verbraucherzentrale-rlp.de

Stützpunkt Hachenburg

Perlengasse 2
57627 Hachenburg

Stützpunkt Betzdorf

Gerberstraße 6
57518 Betzdorf

In Sachen

Abwasserbeseitigung
An- Ab- und Ummeldungen der Einwohner
Ausbildungsförderung (BaföG)
Baugenehmigungen
Bebauungspläne
Beglaubigungen
Beiträge (Ausbau- und Erschließungsbeiträge)
Beiträge (Wasser und Abwasser)
Brandschutz
Bürgerberatung
Büroleitung
Dorferneuerung
Eheschließung
Ehefähigkeitszeugnis
Einbürgerungen
Einbürgerungsanträge
Erziehungshilfen
Familienbuch
Fischereischeine
Führerscheinanträge
Fundbüro
Gaststättenerlaubnisse/Gestattungen
Geburtenanmeldungen
Gewerbean- um- und abmeldungen
Gewerbeerlaubnisse/Reisegewerbe
Gewerbsteuern
Gewerbezentralregister

Zuständigkeit

Fachbereich 6 - Kommunale Betriebe
Bürgerbüro
Kreisverwaltung Altenkirchen
Kreisverwaltung Altenkirchen
Kreisverwaltung Altenkirchen
Bürgerbüro
Fachbereich 3 - Infrastruktur, Umwelt und Bauen
Fachbereich 6 - Kommunale Betriebe
Fachbereich 4 - Bürgerdienste
Fachbereich 1 - Organisation
Fachbereich 1 - Organisation
Fachbereich 3 - Infrastruktur, Umwelt und Bauen
Standesamt
Standesamt
Kreisverwaltung Altenkirchen
Standesamt
Kreisverwaltung Altenkirchen
Standesamt
Bürgerbüro
Bürgerbüro
Bürgerbüro
Fachbereich 4 - Bürgerdienste
Standesamt
Fachbereich 4 - Bürgerdienste
Fachbereich 4 - Bürgerdienste
Fachbereich 2 - Finanzen
Bürgerbüro

In Sachen

Grundsteuern
„Grundstücks- und Gebäudemanagement /
Grundstücksverwaltung“
Handwerksrecht
Haushaltsbescheinigungen für Kindergeld
Hundesteuer
Jagdgenossenschaften
Jugendschutz/Jugendhilfe
Kanalisation
KfZ-Zulassung
Kindergärten
Kriegsopferfürsorge
Kulturförderung
Lärmbekämpfung
Lebensbescheinigungen
Marktwesen
Mitteilungsblatt
Namensänderungen
Obdachlose
Öffentlichkeitsarbeit
Ordnungswidrigkeiten allgemein
Ordnungswidrigkeiten ruhender Verkehr
Parkausweise für Behinderte
Passangelegenheiten
Personenstandswesen

Zuständigkeit

Fachbereich 2 - Finanzen

Fachbereich 3 - Infrastruktur, Umwelt und Bauen
Handwerkskammer Koblenz
Bürgerbüro
Fachbereich 2 - Finanzen
Fachbereich 2 - Finanzen
Kreisverwaltung Altenkirchen
Fachbereich 6 - Kommunale Betriebe
Kreisverwaltung Altenkirchen
Fachbereich 5 - Soziales und Generationen
Fachbereich 5 - Soziales und Generationen
Fachbereich 1 - Organisation
Fachbereich 4 - Bürgerdienste
Bürgerbüro
Fachbereich 3 - Infrastruktur, Umwelt und Bauen
Fachbereich 1 - Organisation
Standesamt
Fachbereich 4 - Bürgerdienste
Fachbereich 1 - Organisation
Fachbereich 4 - Bürgerdienste
Fachbereich 4 - Bürgerdienste
Bürgerbüro
Bürgerbüro
Standesamt

In Sachen

Plakatanschlag
Polizeiliche Führungszeugnisse
Rentenanträge/Rentenversicherung
Rundfunkgebührenbefreiung
Satzungen
Schulangelegenheiten
Schüleraustausch
Sozialer Wohnungsbau
Sozialhilfe/Grundsicherung
Sperrmüll
Sportanlagenverwaltung
Sportförderung
Staatsangehörigkeitsnachweise
Städtepartnerschaften
Stadthalle
Sterbefallanzeigen
Strukturentwicklung/Wirtschaftsförderung
Touristinformation
Urkunden Personenstandswesen
Vergnügungssteuern
Vormundschaften
Wasserversorgung
Wehrerfassung
Wohngeld

Zuständigkeit

Fachbereich 3 - Infrastruktur, Umwelt und Bauen
Bürgerbüro
Fachbereich 4 - Bürgerdienste
Fachbereich 4 - Bürgerdienste
Fachbereich 1 - Organisation
Fachbereich 5 - Soziales und Generationen
Fachbereich 1 - Organisation
Fachbereich 5 - Soziales und Generationen
Fachbereich 5 - Soziales und Generationen
Kreisverwaltung Altenkirchen
Fachbereich 5 - Soziales und Generationen
Fachbereich 5 - Soziales und Generationen
Kreisverwaltung Altenkirchen
Fachbereich 1 - Organisation
Fachbereich 1 - Organisation
Standesamt
Fachbereich 6 - Kommunale Betriebe
Fachbereich 1 - Organisation
Standesamt
Fachbereich 2 - Finanzen
Kreisverwaltung Altenkirchen
Fachbereich 6 - Kommunale Betriebe
Bürgerbüro
Fachbereich 5 - Soziales und Generationen

Schulen, Kindertagesstätten und Jugendzentren

Schulen

Erich - Kästner - Grundschule
Siegener Straße 26
57610 Altenkirchen
02681/6148
ba@eks-altenkirchen.de
www.eks-altenkirchen.de

Pestalozzi-Grundschule
Ziegelweg
57610 Altenkirchen
02681/6136
info@pestalozzi-ak.de
www.pestalozzi-ak.de

Bürgermeister-Raiffeisen-Grundschule
Schulstraße
57635 Weyerbusch
02686/295
grundschule@gs-weyerbusch.de
www.gs-weyerbusch.de

Schulzentrum Glockenspitze Altenkirchen
57610 Altenkirchen

Realschule plus: 02681/2082,
sekretariat@rsplus-altenkirchen.de
www.rs-plus-altenkirchen.de

Gymnasium: 02681/2081,
ww-gymnasium@rz-online.de
www.westerwald-gymnasium.de

Kindertagesstätten

Kindertagesstätte Traumland
Heinestraße 4, 57610 Altenkirchen
02681/6601
mail@kita-altenkirchen.de
www.kiga-traumland.de

Kindertagesstätte Glockenspitze
Im Sportzentrum 1, 57610 Altenkirchen
02681/8787180
mail@kita-glockenspitze.de

Kindertagesstätte Villa Kunterbunt
02681/3191
Kirchstraße 33, 57612 Birnbach
mail@kita-birnbach.de

Kindertagesstätte Haus der kleinen Freunde
02681/4687
Bachstraße 5, 57612 Busenhausen
mail@kita-busenhausen.de

Kindertagesstätte Eichelhardt
02681/5793
Goldwiese 16, 57612 Eichelhardt
mail@kita-eichelhardt.de

Kindertagesstätte Sternschnuppe
02681/5036
Koblenzer Straße 41, 57614 Fluterschen
mail@kita-fluterschen.de

Kindertagesstätte Spatzennest
02681/5712
Talstraße 28, 57610 Gieleroth
mail@kita-gieleroth.de

Kindertagesstätte Rappelkiste
02688/987612
Bergstraße 10, 57610 Ingelbach
mail@kita-ingelbach.de

Kindertagesstätte Knolle-Bolle
02683/946649
Sonnenweg 4, 57635 Kircheib
mail@kita-kircheib.de

Kindertagesstätte Burgwiese
02686/446
Zur Burgwiese, 57635 Mehren
mail@kita-mehren.de

Kindertagesstätte Pustebume
02681/4111
Schulstraße 11, 57638 Neitersen
mail@kita-neitersen.de

Kindertagesstätte Sonnenschein
02686/633
An der Grundschule, 57635 Weyerbusch
mail@kita-weyerbusch.de

Ev. Kindergarten (Arche)
02681/70371
Kiefernweg 8, 57610 Altenkirchen

Kath. Kindergarten
02681/4340
Stadthallenweg 13, 57610 Altenkirchen

Kindertagesstätte Goldwiese
02681/5793
Goldwiese 16, 57612 Eichelhardt
mail@kita-neitersen.de

KOMPA Jugendzentrum
Ev. Kinder- und Jugendzentrum
Wilhelmstraße 6
57610 Altenkirchen

Berufsbildungszentrum Kiry

57610 Altenkirchen, Konrad-Adenauer-Platz 5

Tel: 0 26 81/8797-0

Bildung und Soziales e.V.

57610 Altenkirchen, Frankfurter Str. 1

Tel: 0 26 81/80 32 38

Ev. Gemeindebücherei Altenkirchen

57610 Altenkirchen, Ev. Kirche

Tel: 0 26 81/7 09 72

E-Mail: buecherei-ak(at)web.de

Ev. Landjugendakademie, Landvolkshochschule

57610 Altenkirchen, Dieperzbergweg 13-17

Tel: 0 26 81/9 51 60

E-Mail: info(at)lja.de

Frau & Beruf Beratungsbüro

57610 Altenkirchen, Wilhelmstraße. 28

Tel: 0 26 81/98 61-29

Freie ev. Bekenntnisgrundschule

57610 Altenkirchen, Heinestraße. 12

Tel: 0 26 81/39 09

E-Mail: feba@feba-ak.de

Freilichtbühne Mehren

57635 Mehren, Mehrbachtalstraße

Tel: 0 26 86/98 91 61

GLW Westerwald e.V. Gemeinschaftslehrwerkstatt

57610 Altenkirchen, Glockenspitze 8

Tel: 0 26 81/46 65

E-Mail: info@glw-westerwald.de

Haus Felsenkeller e.V.

57610 Altenkirchen, Heimstraße. 4

Tel: 0 26 81/ 38 70

E-Mail: zentrale@haus-felsenkeller.de

'imTal' – Dialog zwischen Kunst und Natur

57635 Hasselbach, Schulstraße. 18

Tel: 0 26 86/6 04

E-Mail: Post@im-tal.de

Kultur- und Jugendkulturbüro

Haus Felsenkeller e.V.

57610 Altenkirchen Markstraße. 30

Tel: 0 26 81/7 11 8

E-Mail: buero@kultur-felsenkeller.de

Museumsscheune Helmenzen

57612 Helmenzen, Gartenweg 3

Tel: 0 26 81/98 93 90

E-Mail: dieso@t-online.de

Programmkino Wied-Scala Neitersen

57638 Neitersen, Südstraße. 1

Tel: 0 26 81/95 0 88 6

E-Mail: info@wied-scala.de

Raiffeisen-Begegnungs-Zentrum Weyerbusch

57635 Weyerbusch, Raiffeisenstraße. 2-4

Tel: 0 26 81/85 40

Raiffeisen- und Ortsmuseum Weyerbusch

57635 Weyerbusch, Raiffeisenstraße. 2-4

Tel: 0 26 81/85 40

Studienkreis-Nachhilfe

57610 Altenkirchen, Rathausstraße 2

Tel: 0 26 81/98 77 59

E-Mail: info@studienkreis.de

Training-Workshop-Seminare G. Kohl

57610 Altenkirchen, Kölner Straße. 4

Tel: 0 26 81/70091

E-Mail: Info@Aktive-Webung-Kohl.de

Krankenhäuser, Kliniken, Sonstige

DRK Krankenhaus Altenkirchen-Hachenburg
(Standort Altenkirchen)
Altenkirchen, Leuzbacher Weg 21
0 26 81/88-0

Fachklinik Altenkirchen
Altenkirchen, Heimstraße 8
0 26 81/9 43-0
(Fachklinik für Suchttherapie)

Gesundheitsamt Altenkirchen
In der Malzdürre 7
0 26 81/81 2710

Niedergelassene Ärzte

Allgemeinmedizin
Augenheilkunde
Chirurgie
Dermatologie
Gynäkologie und Geburtshilfe
Hals-, Nasen-, Ohrenheilkunde
Innere Medizin
Kardiologie
Kinderheilkunde
Neurologie
Orthopädie
Psychiatrie
Sportmedizin
Tierheilkunde
Urologie
Zahnheilkunde

weitere Fachrichtungen

Naturheilkunde
Psychologie
Physiotherapie
Psychotherapie

Aktuelle Notfalldienste können Sie dem
wöchentlich erscheinenden Mitteilungsblatt
oder unserer Homepage:
www.vg-altenkirchen.de entnehmen

Arbeiterwohlfahrt (AWO) Ortsverein Altenkirchen

Klaus Dieter Käfer, Dicktener Straße 11, 57635 Fiersbach
Tel.: 02686/988722

Betreuungsverein der Arbeiterwohlfahrt e.V.

Konrad-Adenauer-Platz, 57610 Altenkirchen
Tel.: 02681/984987-1

Beratungs- und Koordinierungsstelle für ältere, pflege- und hilfebedürftige Menschen in den Pflegestützpunkten

(BeKo)
Kölner Straße 97, 57610 Altenkirchen
Tel.: 02681/ 800 655

Caritasverband Altenkirchen e.V.

Rathausstraße 5, 57610 Altenkirchen
Tel.: 02681/2056

Deutscher Kinderschutzbund Altenkirchen e.V.

Wilhelmstraße 33, 57610 Altenkirchen
Tel.: 02681/70209

Deutsches Rotes Kreuz (Kreisverband Altenkirchen) e.V.

Kölner Straße 97, 57610 Altenkirchen
Tel.: 02681/8006-0

Ev. Diakonisches Werk Altenkirchen

Stadthallenweg 16, 57610 Altenkirchen
Tel.: 02681/800820

Ev. Beratungsstelle für Kinder, Jugendliche und Erwachsene

Stadthallenweg 12, 57610 Altenkirchen
Tel.: 02681/3961

Kirchliche Sozialstation

Kölner Straße 78, 57610 Altenkirchen
Tel.: 02681/2055

Lebenshilfe für Menschen mit geistiger Behinderung

Geschäftsstelle Friedrichstraße 2, 57537 Mittelhof,
Tel.: 02742/9325-0

Neue Arbeit e.V.

Philipp-Reis-Straße 1, 57610 Altenkirchen
Tel.: 02681 95550

Seniorenhilfe Altenkirchen e.V.

Im Mehrgenerationenhaus Mittendrin,
dienstags und donnerstags von 10.00 – 12.00 Uhr
Wilhelmstraße 10, 57610 Altenkirchen
Tel.: 02681/950438

VdK Sozialverband, Kreisverband Altenkirchen

Leuzbacher Weg 32, 57610 Altenkirchen
Tel.: 02681/6233

Nähere Informationen über die genannten Einrichtungen erhalten Sie regelmäßig in unserem Mitteilungsblatt unter der Rubrik „Weitere wichtige Rufnummern“

DRK-Seniorenzentrum Altenkirchen

Leuzbacher Weg 41

57610 Altenkirchen

Tel. Nr.: 02681 – 80390

Webseite: www.seniorenzentrum-ak.drk.de

www.seniorenzentrum-ak.drk.de

Seniorenpflegehaus Sonnenhang GmbH

Zum Lichtberg 1 in Mehren

Tel. Nr.: 02686/8095

Ev. Altenheim Theodor-Fliedner-Haus

Theodor-Fliedner-Straße Altenkirchen

Tel. Nr.: 02681/4021



Ev. Kirchengemeinde Altenkirchen

Altenkirchen, Stadthallenweg 16
02681/8 008-40

Ev. Kirchengemeinde Asbach-Kircheib

Asbach, Müllerstraße 1
0 26 83/94 93 40

Ev. Kirchengemeinde Almersbach

Almersbach, Kirchweg 5
0 26 81/28 64

Ev. Kirchengemeinde Birnbach

Birnbach, Kirchstraße 11
0 26 81/61 41

Ev. Kirchengemeinde Hilgenroth

Eichelhardt, Kirchstraße 3-5
0 26 81/17 20

Ev. Kirchengemeinde Mehren

Mehren, Mehrbachtalstraße 8
026 86/2 37

Ev. Kirchengemeinde Schöneberg

Schöneberg, Hauptstraße 9
0 26 81/29 12

Kath. Kirchengemeinde St. Jakobus maj. Altenkirchen

Altenkirchen, Rathausstraße 9
0 26 81/52 67

Kath. Kirchengemeinde St. Josef Weyerbusch

Altenkirchen, Rathausstraße 9
0 26 81/52 67

Kath. Kapellengemeinde St. Aloisius Beul

Altenkirchen, Rathausstraße 9
0 26 81/52 67

Christus Zentrum Altenkirchen (CZA),

Bund freier Pfingstgemeinden
Altenkirchen, Bahnhofstraße
01 78/8 51 80 71

Ev. Baptistengemeinde e.V. Altenkirchen

Altenkirchen, Frankfurter Straße 42
0 26 81/34 51

Ev. Gemeinschaft Altenkirchen

Altenkirchen, Siegener Straße 28a
0 26 82/17 70 oder 0 26 81/33 40

Ev. Gemeinschaft Helmeroth

Helmeroth, Talblick 14
0 26 82/17 70

Ev.-Freikirchliche Gemeinde Altenkirchen

Altenkirchen, Im Hähnchen 19
0 26 81/80 35 97

Ev.-Freikirchliche Gemeinde Wölmersen

Kettenhausen, Zum Wiesenthal 6
0 26 81/17 82

Freier Bibelstudienkreis Gut Honneroth

Altenkirchen, Heinestraße 10
0 26 81/13 99

Friends of Jesus e.V. Altenkirchen

Altenkirchen, Kirchstraße 3
0 26 81/95 08 90

Gemeinschaft der Siebenten-Tags-Adventisten

Altenkirchen, Schillerstraße 1
0 26 84/97 79 40

Jehovas Zeugen Versammlung Altenkirchen

Altenkirchen, Kumpstraße 19
0 26 80/98 90 65

Mennoniten Brüdergemeinde e.V.

Altenkirchen, Am Kumphof 2
0 26 81/98 86 22 oder 0 26 82/30 58

Neuapostolische Gemeinde

Altenkirchen, Finkenweg 16
01 72/71 84 96 9

Neues Leben, Missionswerk

Wölmersen, Hauptstraße 29
0 26 81/17 82

Stadt Altenkirchen

Sportzentrum Altenkirchen-Glockenspitze:

Großsporthalle 45x27 m

02681/43 16

Tribüne 3-teilbar für circa 600 Personen

4 Übungseinheiten

Sporthalle 44 x 22 m

2 Übungseinheiten

Kraftübungsraum

Stadion (Typ B)

Kunstrasenplatz 100x 60 m

komplette Flutlichtanlage

Sitztribüne für circa 600 Personen

Hallenbad 8 x 25 m

02681/42 22

Mehrzweckbad Wassertiefe: 0,90 bis 3,5 m

Infrarotkabine Wassertiefe: 0,90 bis 3,5 m

Wasserspielgarten Wassertiefe: 0,30 m

Tennisanlagen

02681/32 37

8 Tennisfelder 18,25 x 36,57 m

Flutlicht (3 Plätzen)

1 Tennishalle mit 2 indoor-Spielfeldern

Reitsportanlage

02681/35 10

Reithalle mit Abstellboxen 45,93 x 21,24 m

2 Turnierplätze mit Spring - und Reitplatz ca. 3000 m²

Im Bereich des Sportzentrums

Grünflächen, Parkplätze, Spazier - und Laufwege

Sport-Glockenspitze

(privater Hotel-und Restaurationsbetrieb)

1 Indoor-Badmintonplatz und 4 Indoor Tennisplätze

Beachvolleyball

Boulderhalle

Billiard, Dart, Tischtennis

Kunstrasenplatz

Sonstige Turnhalle

Pestalozzi-Schule, Ziegelweg 24x 12 m

02681/61 36

Erich-Kästner-Schule, Siegener Str. 24 x 12 m

02681/61 48

Schießanlagen

Schießsportanlage Schützenhaus Altenkirchen

Altenkirchener Schützengesellschaft 1845 e.V.

02681/15 20

Schießsportanlage Leuzbach

Schützenverein Leuzbach-Bergenhäuser 1924 e.V.

02681/15 20

Angelsportanlagen

Im Wiesental

Angelsportverein Altenkirchen

Fitness- und Wellnesscenter in privater Trägerschaft

Ortsgemeinde Almersbach

Am Schulweg

Sportplatz, Rasenplatz 57 x 100 m

Umkleidegebäude

Ortsgemeinde Berod

An der Altenkirchener Straße

Sportplatz, Rasenplatz 58 x 100m

Kleinspielfeld

Sportlerheim

Ortsgemeinde Eichelhardt

An der B256

02681/18 99

Großspielfeld mit Tennenbelag 60x 100m

Umkleidegebäude im Dorfgemeinschaftshaus

„Am Sportplatz“

Flutlichtanlage

Gymnastikhalle 17,7 x 10,2 m

Go-Kart-Bahn „Westerwald-Ring“, Idelberger Weg

Ortsgemeinde Hasselbach

Kleinspielfeld

Ortsgemeinde Helmenzen

Kleinspielfeld

Ortsgemeinde Hirz-Maulsbach

Kleinspielfeld

Schießsportanlage

Schützenhaus Maulsbach -Schützenverein Maulsbach e.V.

Fiersbacher Str.

Trimm-Pfad „Im Engeschen“ 12, km

Ortsgemeinde Ingelbach

Sport - und Freizeitgelände „Am Wiedbach“

Sportplatz, Rasenplatz 68 x 105m

Modellflugplatz „Stallheck“

Modellflugclub Altenkirchen-Ingelbach e.V.

Reit - u. Pensionsstall Buchenhof

02688/98 82 17

Ortsgemeinde Kettenhausen

Kleinspielfeld

Ortsgemeinde Mammelzen

Angelsportanlage

An der B256 und K36

Bogenschießanlage

Im Hohlgarten (alter Sportplatz)

Ortsgemeinde Michelbach

Schießsportanlage

Schützenverein 1958 „Adler“ Michelbach e.V.

02681/72 99

Schützenhaus Michelbach

Ortsgemeinde Neitersen

Großspielfeld mit Kunstrasenplatz 60x 100 m

In der Au

Flutlichtanlage

Mehrzweckhalle als Sporthalle

Tennisanlage

3 Tennisspielfelder 18,25 x 36,57 m

Modellflugplatz

Modellfluggruppe Neitersen e.V.

02681/1691

Ortsgemeinde Obererbach

Sportplatz, Rasenplatz 60 x 102m

Ortsteil Niedererbach

Angelsportanlage

Weiheranlage mit Anglerhütte am Festplatz

Kleinspielfeld

Ortsgemeinde Oberirsen

Schießsportanlage im Schützenhaus Marenbach

Ortsgemeinde Rettersen

Kleinspielfeld 40 x 70 m

Beach-Volleyballanlage

Hahner Straße 48

Ortsgemeinde Weyerbusch

Bürgermeister-Raiffeisen-Schule:

Kunstrasenplatz 70m x 105m

Flutlichtanlage

100 m Laufbahn

Weitsprunganlage

Sporthalle 27 x 14 m

Tennisanlage

3 Tennisspielfelder 18,25 x 36,57 m

Flutlichtanlage

Umkleidegebäude

Ortsgemeinde Wölmersen

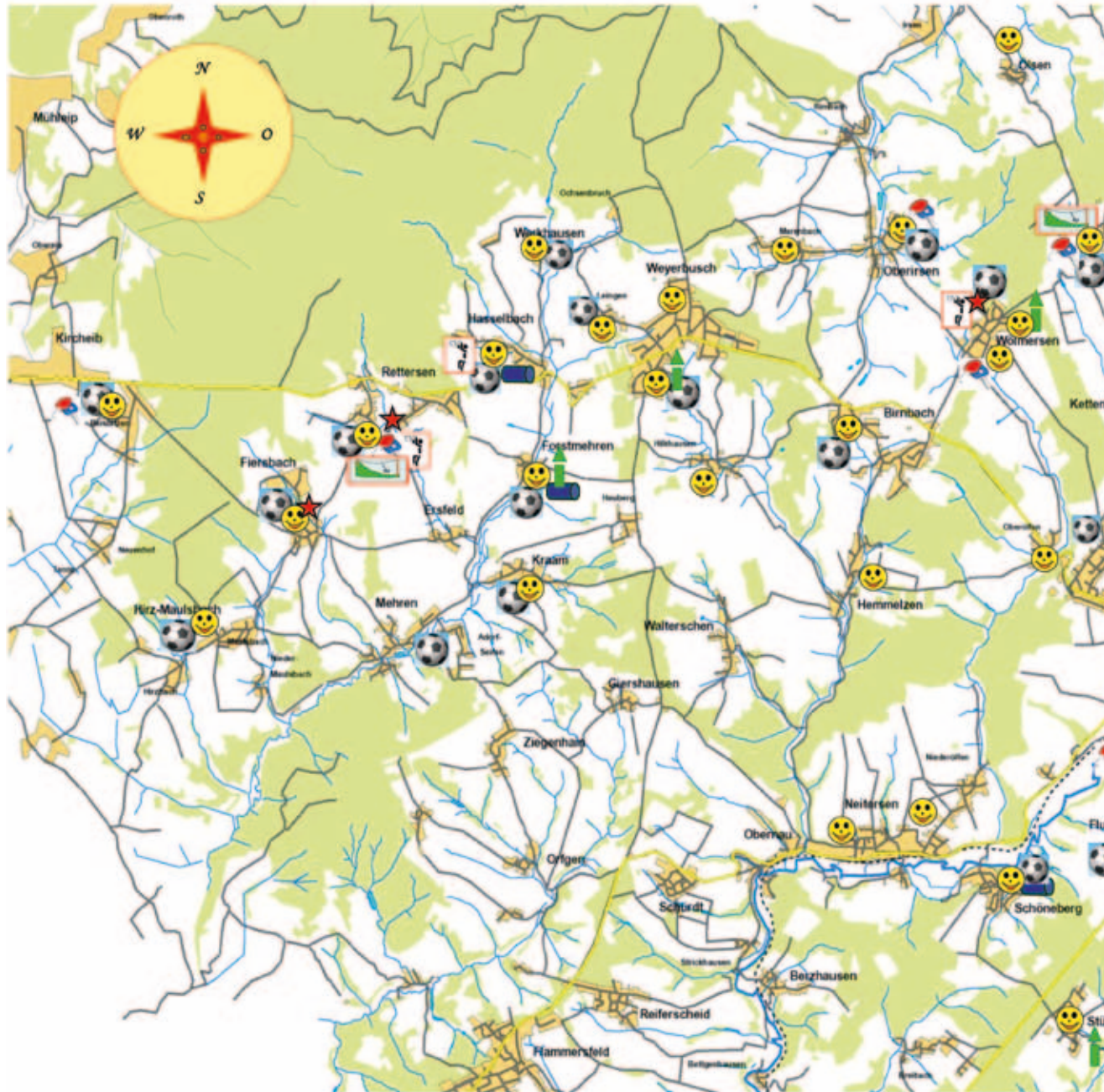
Kleinspielfeld, Rasenplatz 30 x 50 m

Raiffeisenstraße

Sportplatz, Rasenplatz 40 x 80 m









Am Wald







Dies bedeuten die Symbole auf der Karte

-  Spielplätze in der Verbandsgemeinde Altenkirchen
-  abenteuerlicher Spiel- oder Kletterturm
-  Tunnel
-  Ballspiel möglich
(Bolzplatz, Fußballtore oder Torwand vorhanden)
-  Seilbahn
-  Tischtennisplatte
-  Basketballkorb
-  **Besondere Attraktionen:**
 Fiersbach: naturnaher Spielplatz
 Ingelbach: Beachvolleyballplatz neben Tennisanlage
 Oberbach: Fahrrad Cross Strecke
 Rettersen: Beachvolleyballplatz
 Wölmersen: Minigolf- und Beachvolleyballplatz beim Neuen Leben Zentrum



Vereine und Verbände

Art	Verein	Art	Verein
Gesangvereine	Canto al dente	Heimatvereine	Förderverein Bismarckturn Altenkirchen e.V.
Gesangvereine	Chorgemeinschaft Busenhausen-Kettenhausen	Heimatvereine	Heimatverein des Kreises Altenkirchen/WWV. e.V.
Gesangvereine	Dorfgemeinschaft Sörth -Gemischter Chor-	Heimatvereine	Hobby Carnevalisten Erbachtal 1982 e.V.
Gesangvereine	Frauenchor ‚Concordia‘ Fluterschen	Heimatvereine	Jugendfreunde Oberwambach e. V.
Gesangvereine	Frauenchor Hilgenroth	Heimatvereine	Karnevalsgesellschaft Altenkirchen 1972 e.V.
Gesangvereine	Frauenchor Mammelzen 1982	Heimatvereine	Natur- und Umweltschutzverein Gieleroth e.V.
Gesangvereine	Frauenchor Niedererbach	Heimatvereine	„Verein zur Förderung der Jugendpflege und der Dorfgemeinschaft Kraam“
Gesangvereine	Frauenchor Oberwambach	Heimatvereine	Verkehrs- und Dorfverschönerungsverein e.V. Weyerbusch
Gesangvereine	Gemischter Chor Birnbach 1952 e.V.	Heimatvereine	Westerwaldverein e. V. -Zweigverein Fluterschen-
Gesangvereine	Gemischter Chor ‚Im Grunde‘ 1904 Oberirsen	Heimatvereine	Westerwaldverein Heimatverein Helmeroth e.V.
Gesangvereine	Gemischter Chor Mehren 1906/49 e.V.	Jagdschutz	Hegering Altenkirchen im LJV Rheinland-Pfalz
Gesangvereine	MGV >Eintracht< Weyerbusch-Hasselbach e.V.	Jagdschutz	Hegering Weyerbusch im LJV Rheinland-Pfalz
Gesangvereine	MGV Beul-Heupelzen 1900	Kinder- & Jugendchöre	Birnbacher Kinderchor
Gesangvereine	MGV ‚Eintracht‘ 1903 e.V. Oberwambach	Kinder- & Jugendchöre	Kinder- und Jugendchor Niedererbach
Gesangvereine	MGV Hilgenroth 1866	Kinder- & Jugendchöre	Kreiskinderchor Altenkirchen
Gesangvereine	MGV Hüttenhofen 1919	Kinder- & Jugendchöre	Zwergenchor Birnbach
Gesangvereine	MGV ‚Liederkranz‘ 1921 e.V. Eichelhardt	Kirchenchöre	Ev. Kinderchor der Ev. Kirchengemeinde Altenkirchen (Kantorei der Christus Kirche)
Gesangvereine	MGV Niedererbach 1895	Kirchenchöre	Ev. Kirchenchor Altenkirchen-Schöneberg (Kantorei der Christus Kirche)
Gesangvereine	MGV ‚Sängerlust‘ Forstmehren	Kirchenchöre	Ev. Kirchenchor Birnbach (Kantorei der Christus Kirche)
Gesangvereine	Singgemeinschaft Busenhausen	Kirchenchöre	Jugendchor ‚Aveloona‘ St. Jakobus maj. Altenkirchen
Gesangvereine	Vereinigte Chöre >Eintracht< Weyerbusch-Hasselbach e.V.	Kirchenchöre	Kantorei und Kinderchor der Ev. Kirchengem. Altenkirchen
Gesangvereine	‚Vokalensemble‘ 2000 im Wiedbachtaler Männerchor e.V. Neitersen	Kirchenchöre	Kath. Kirchenchor St. Cäcilia Beul
Gesangvereine	Wiedbachtaler Frauenchor 1912 e.V. Neitersen	Kirchenchöre	Kirchenchor der ev. Kirchengemeinde Hilgenroth
Gesangvereine	Wiedbachtaler Männerchor 1912 e.V. Neitersen	Musikvereine	Blechbläserensemble ‚Musica Cathedralis‘
Heimatvereine	Almfreunde Hemmelzen	Musikvereine	Jagdhornbläsergruppe des Hegerings Altenkirchen
Heimatvereine	Arbeitskreis für Heimatgeschichte und Brauchtumpflege	Musikvereine	Jugendblasorchester Mehrbachtal e.V.
Heimatvereine	Backesverein	Musikvereine	„Kinder- und Jugend Instrumentalgruppe des gem. Chores Mehren“
Heimatvereine	Bürgerinitiative Ingelbach	Musikvereine	‚Orjinal Ussinger Bloaskapell‘
Heimatvereine	‚Die Nachtschwärmer‘ e.V.	Musikvereine	Posaunenchor Birnbach
Heimatvereine	Dorfgemeinschaft Schöneberg e.V.	Musikvereine	Posaunenchor des CVJM Altenkirchen
Heimatvereine	Dorfgemeinschaft Stürzelbach	Musikvereine	Posaunenchor Hilgenroth/Kroppach
Heimatvereine	Dorfgemeinschaft ‚Wir in Birnbach‘	Parteien	Bündnis 90/Die Grünen -Ortsverband AK-Flammersfeld
Heimatvereine	Dorfverschönerungsverein Mehren		
Heimatvereine	Drei-Dörfer-Heimatverein Isert/Racksen/Nassen		
Heimatvereine	Förderverein Kunstverein Hasselbach e.V.		

Vereine und Verbände

Art	Verein	Art	Verein
Parteien	CDU-Ortsverband Altenkirchen	Sonstige Vereine	Förderverein Freiwillige Feuerwehr -Löschzug Berod- e.V.
Parteien	F.D.P.-Ortsverband Altenkirchen	Sonstige Vereine	Förderverein Freiwillige Feuerwehr -Löschzug Mehren- e.V.
Parteien	Freie Wählergruppe Verbandsgemeinde AK e.V.	Sonstige Vereine	Förderverein Freiwillige Feuerwehr -Löschzug Weyerbusch- Förderverein Kindergarten Neitersen e.V.
Parteien	SPD-Ortsverein Altenkirchen	Sonstige Vereine	Frauenhilfe Berod der Ev. Kirchengemeinde Wahlrod
Parteien	SPD-Ortsverein Weyerbusch	Sonstige Vereine	Frauenhilfe Kircheib der Ev. Kirchengemeinde Asbach/ Kircheib
Schützenvereine	Altenkirchener Bogenschützen 1990 e.V.	Sonstige Vereine	Frauentreff Almersbach
Schützenvereine	Altenkirchener Schützengesellschaft 1845 e.V.	Sonstige Vereine	Frauentreff Kircheib
Schützenvereine	Altenkirchener Schützengesellschaft 1845 e.V.	Sonstige Vereine	Frauenverein Ingelbach e.V.
Schützenvereine	Schützenverein ‚Im Grunde‘ e. V. Marenbach	Sonstige Vereine	Freunde der Kinderkrebshilfe Gieleroth e.V.
Schützenvereine	Schützenverein Leuzbach-Bergenhausen e.V.	Sonstige Vereine	Freunde und Ehemalige des Westerwald-Gymnasiums Altenkirchen e.V.
Schützenvereine	Schützenverein Maulsbach e.V.	Sonstige Vereine	Frühstücks-Treffen für Frauen in Deutschland e.V. -Gruppe Altenkirchen-
Sonstige Vereine	Aktionskreis Altenkirchen e. V.	Sonstige Vereine	Haus Felsenkeller e.V.
Sonstige Vereine	Amateurfunkverein OV K 50	Sonstige Vereine	Hospizverein Altenkirchen e.V.
Sonstige Vereine	Ambulanter Pflegedienst ‚fauna‘ e.V.	Sonstige Vereine	„Hotel- und Gaststättenverband Rheinland-Pfalz Kreisverband Altenkirchen“
Sonstige Vereine	‚AWO‘ Betreuungsverein der Arbeiterwohlfahrt Altenkirchen e.V.	Sonstige Vereine	Integrierte Mediation e.V.
Sonstige Vereine	Arbeitsgemeinschaft Not- und Krisenkommunikation - Funkamateure im Notfunk-	Sonstige Vereine	Interkulturelle Gärten Altenkirchen e.V.
Sonstige Vereine	Betreuungsverein im Diakonischen Werk Altenkirchen e.V.	Sonstige Vereine	Jugendrotkreuz Altenkirchen
Sonstige Vereine	BRH Rettungshundestaffel Westerwald e.V.	Sonstige Vereine	kfd St. Jakobus maj. Altenkirchen
Sonstige Vereine	Bridge-Club Altenkirchen	Sonstige Vereine	Kinder Action e.V.
Sonstige Vereine	Briefmarken- u. Münzsammlerverein Altenkirchen e.V.	Sonstige Vereine	Kneipp-Verein Altenkirchen e.V.
Sonstige Vereine	Deutsche Jugend aus Russland e.V.	Sonstige Vereine	Kreislandfrauenverband Altenkirchen -Bezirk Altenkirchen-
Sonstige Vereine	Deutscher Kinderschutzbund Altenkirchen e.V.	Sonstige Vereine	Kreislandfrauenverband Altenkirchen -Bezirk Weyerbusch-
Sonstige Vereine	Deutsches Rotes Kreuz Ortsverein Altenkirchen e.V.	Sonstige Vereine	Kultur- und Jugendkulturbüro Haus Felsenkeller e.V.
Sonstige Vereine	Deutsches Rotes Kreuz Ortsverein Altenkirchen e.V.	Sonstige Vereine	Kunstverein Hasselbach/Westerwald e.V.
Sonstige Vereine	Diakonisches Werk des Kirchenkreises Altenkirchen	Sonstige Vereine	Lebenshilfe für Menschen mit geistiger Behinderung e.V.
Sonstige Vereine	Eicher-Freunde Westerwald e.V.	Sonstige Vereine	LIONS-Club Altenkirchen
Sonstige Vereine	Ev. Jugendzentrum Altenkirchen	Sonstige Vereine	Modellflugclub Altenkirchen-Ingelbach e.V.
Sonstige Vereine	Förderverein der Dorfgemeinschaft Hilkhäusen	Sonstige Vereine	Modellfluggruppe Neitersen e.V.
Sonstige Vereine	Förderverein der Fußballabteilung der Wiedbachtalder Sportfreunde Neitersen e.V.	Sonstige Vereine	Naturschutzbund Deutschland -Ortsgruppe Altenkirchen-
Sonstige Vereine	„Förderverein Freiwillige Feuerwehr -Löschzug Neitersen- e.V.“		
Sonstige Vereine	Förderverein Freiwillige Feuerwehr -Löschzug Altenkirchen- e.V.		

Vereine und Verbände

Art	Verein	Art	Verein
Sonstige Vereine	Neue Arbeit e.V.	Sportvereine	Altenkirchener Sportgemeinschaft 1883 e.V.
Sonstige Vereine	Pfingstclub Kircheib	Sportvereine	Angelsportverein Altenkirchen 1953 e.V.
Sonstige Vereine	Rasse-Geflügel-Zuchtverein ‚Wiedbachtal‘ Altenkirchen	Sportvereine	Angelsportverein Mammelzen
Sonstige Vereine	Schützenverein Leuzbach-Bergenhausen e.V.	Sportvereine	Angelsportverein Niedererbach e.V.
	Unterabteilung Salsa-Club Altenkirchen/Carsten Dünner	Sportvereine	Badminton-Club Altenkirchen
Sonstige Vereine	Seniorenhilfe Altenkirchen e.V.	Sportvereine	Behindertensportgemeinschaft Altenkirchen und Umgebung 1970 e.V.
Sonstige Vereine	Sozialverband Deutschland e.V. -Ortsverband Weyerbusch-		
Sonstige Vereine	VdK-Kreisverband Altenkirchen	Sportvereine	Box-Ring Westerwald
Sonstige Vereine	VdK-Ortsverband Altenkirchen	Sportvereine	CVJM American Sports Club e.V. Altenkirchen
Sonstige Vereine	VdK-Ortsverband Eichelhardt	Sportvereine	DLRG Ortsgruppe Altenkirchen
Sonstige Vereine	VdK-Ortsverband Flammersfeld/Mehren	Sportvereine	FC Fluterschen 79
Sonstige Vereine	VdK-Ortsverband Neitersen	Sportvereine	Gleitschirmfreunde Westerwald e.V.
Sonstige Vereine	VdK-Ortsverband Weyerbusch	Sportvereine	HS-Rallye Team
Sonstige Vereine	Verband der Reservisten der Deutschen Bundeswehr	Sportvereine	MSC Altenkirchen e. V. im ADAC
	Reservistenkameradschaft Dreisbacher Land	Sportvereine	SC ‚Union‘ 1952 Berod-Wahlrod e.V.
Sonstige Vereine	Verein für Deutsche Schäferhunde	Sportvereine	Schachkreis Altenkirchen e.V.
	-Ortsgruppe Altenkirchen-	Sportvereine	Ski Club Altenkirchen e.V.
Sonstige Vereine	Verein für Deutsche Schäferhunde	Sportvereine	Sportfreunde Ingelbach e.V.
	-Ortsgruppe Weyerbusch-	Sportvereine	SRS e.V.
Sonstige Vereine	Verein Kinder in Not Kreis Altenkirchen e.V.	Sportvereine	SSV Almersbach-Fluterschen e.V.
Sonstige Vereine	Verein zur Förderung der Ev. Jugend auf dem Lande e.V.	Sportvereine	SSV Eichelhardt 1928 e.V.
Sonstige Vereine	VESBE e.V., Verein für Europäische Sozialarbeit, Bildung und Erziehung	Sportvereine	SSV Weyerbusch 1929 e.V.
Sonstige Vereine	Volksbund Deutscher Kriegsgräberfürsorge Altenkirchen	Sportvereine	SV Niedererbach 1920 e.V.
Sonstige Vereine	Wanderclub Niedererbach	Sportvereine	Westerwälder Kegler e.V.
Sonstige Vereine	Weißer Ring e.V.	Sportvereine	Westerwälder Radsportfreunde e.V.
	-Verein zur Unterstützung von Kriminalitätsoffern-	Sportvereine	Wiedbachtaler Sportfreunde e.V. Neitersen
Sonstige Vereine	Westerwälder Foto-Freunde e. V. im DVF	Sportvereine	Zucht-, Reit- und Fahrverein Altenkirchen e.V.
Sonstige Vereine	WiBeN e.V. - Westerwälder Initiativen- und Betriebsnetz	Sportvereine (Gymnastik)	DRK-Senioren-Gymnastik-Gruppe Weyerbusch
Sonstige Vereine	Verein zur kulturellen Förderung im Forum 26 e.V.	Sportvereine (Gymnastik)	Frauen-Gymnastikgruppe Arbeiterwohlfahrt Altenkirchen
Sonstige Vereine	Förderverein für regionales nachhaltiges Wirtschaften e.V.	Sportvereine (Hobbyclub)	Fußball-Freizeit-Club Hilgenroth
Sonstige Vereine	Förderverein Kita Glockenspitze e.V.	Sportvereine (Hobbyclub)	FSG Hasselbach - Werkhausen e.V.
Sonstige Vereine	(Schule)Freie Evangelische Bekenntnisschule Altenkirchen e.V.	Sportvereine (Hobbyclub)	Fußball-Hobby-Club ‚Im Grunde‘ Oberirsen
Sportverein	KSC Puderbach/Außenstelle Altenkirchen-Mammelzen	Sportvereine (Hobbyclub)	Fußball-Hobby-Club Mehren
Sportverein	Pferdesportverein (PSV) Rakja e.V.	Sportvereine (Hobbyclub)	Fußball-Hobby-Club Wölmersen
Sportverein	SG Altenkirchen-Almersbach-Fluterschen	Sportvereine (Hobbyclub)	Hobby-Club Heupelzen
		Sportvereine (Hobbyclub)	HSV Hobby-Sport-Verein Helmenzen
		Sportvereine (Hobbyclub)	SSV Grün-Weiß Birnbach



1 Aktivität

Wer es sportlich liebt, ist in Altenkirchen gut aufgehoben. Zahlreiche Vereine und Einrichtungen bieten eine breite Palette sportlicher Aktivitäten.

- Tennishalle
- Hallenbad
- Reithalle
- Stadion
- Sporthalle
- Fitnesscenter
- u.v.m.

2 Leben

In Altenkirchen lässt es sich gut leben. Mit seiner natürlichen Umgebung, seinen attraktiven Einkaufsmöglichkeiten und einer vielfältigen Kulturlandschaft verbindet die Stadt Menschen, Generationen, Geschichte und Gegenwart auf ihre Art.

3 reich

Schöne Freizeitanlagen finden Sie im Stadtpark, dem "Parc de Tarbes" (benannt nach der gleichnamigen französischen Partnerstadt).

4 Einkaufen

Altenkirchen ist eine moderne Einkaufsstadt mit einer schönen, großen Fußgängerzone. Die Einkaufsstadt bietet zahlreiche Möglichkeiten zum gepflegten Einkaufsbummel. Von der kleinen Boutique bis zum Vollsortimenter – in Altenkirchen werden Sie garantiert fündig. Jeden Donnerstag findet hier ein Markttreiben statt.

5 Natur

Altenkirchen wird das "Tor zum Westerwald" genannt. Ca. 215 - 250 Meter über NN liegt es in einer waldreichen Mittelgebirgslandschaft im vorderen Westerwald und verfügt über ein gut ausgebautes und markiertes Wanderwegenetz.

6 Kultur

Die Kultur in Altenkirchen muss den Vergleich mit größeren Städten nicht scheuen, betrachtet man das Freizeitangebot. Kulturelle Highlights wie das Spiegelzelt oder die Toskanische Nacht sind ein Anziehungspunkt, nicht nur für die Altenkirchener Bürger, sondern auch für Gäste über die Grenzen der Region hinaus. Neue Akzente setzt auch das "forum26" – eine echte Bereicherung für die Stadt.

S T A D T I N F U



7
I
nternet

Mehr Informationen über die Stadt erhalten Sie unter www.vg-altenkirchen.de oder von der Verbandsgemeinde Altenkirchen, Rathausstr. 13, Tel. 02681-85-0 oder www.derwunderwald.de oder www.ak-zente.net

8
R
estaurants

Dass Essen und Trinken Leib und Seele zusammenhält, ist altbekannt. Das Angebot in Altenkirchen ist so vielseitig wie die Geschmäcker verschieden sind. Die Altenkirchener Gastronomen heißen Sie jederzeit herzlich Willkommen. Zusätzlich bietet Altenkirchen gemütliche Cafés, Kneipen, Bistros und Eisdielen.

9
C
ity

Einkaufen und Bummeln. Sehen und Genießen. Finden, was man sucht. Anregung und Entspannung. Die Stadt lädt ein. Auf vielfältige Art. Altenkirchen ist die Stadt, die alles hat.

10
H
otel

Das Hotel Glockenspitze ist mit seinen Themenzimmern eines der außergewöhnlichsten Sport- und Seminarhotels in Deutschland. Jedes Zimmer ist einer Sportart gewidmet. Individuell und kreativ bis ins letzte Detail. Sie werden staunen. Im Hotel stehen 44 Zimmer und 4 top-ausgestattete Tagungsräume und verschiedene Aufenthaltsräume zur Verfügung. Für Feierlichkeiten stehen zwei Restaurants und Banketträume zur Verfügung.

11
E
inblicke

Einblicke in die heimatische Geschichte gibt auch ein Besuch der Museumsscheune in der Ortsgemeinde Helmenzen. Dieses Heimatkundliche Museum bietet Einblicke in eine Stätte, in der das Erhaltenswerte erhalten und der Öffentlichkeit zugänglich gemacht wird.

Öffnungszeiten:
Mai bis Oktober,
sonn- und feiertags
von 14 - 17 Uhr und
nach Vereinbarung
Weitere Informationen
unter: www.museumsscheune-ak.de

12
N
atürlich

Natürlich freuen sich die Altenkirchener auf Sie. Besuchen Sie die Stadt, es wird Ihnen gefallen, und als Gäste sind Sie herzlich willkommen!

R M A T I U N E N

Ausgeschilderte Radwege und Themenwanderwege in der Verbandsgemeinde Altenkirchen

Westerwald-Steig

Premiumwanderweg

Gesamtlänge von Bad Hönningen bis Herborn 235 km

gute Verkehrsanbindung mit Bus und Bahn ab Altenkirchen

Sonnenweg

Rundweg (6 km)

mit aufgebauten Sonnenuhren und diesbezüglichen Infotafeln

Entdeckerweg

Rundweg (2,5 km)

mit vielen Stationspunkten speziell für Kinder

Holzweg

Rundweg (5 km + Zuwegung)

mit abwechslungsreichen Infotafeln und Stationspunkten zum Thema Holz und Bäume

Panoramaweg

Rundweg (6 km)

mit idyllischer Wegeführung und vielen Aussichtspunkten

Weiterhin gibt es in der Verbandsgemeinde Altenkirchen mehr als 20 Ortswanderwege, die als Rundwege konzipiert und ausgeschildert sind.

Genaue Infos zu allen Rad- und Wanderwegen finden Sie unter www.vg-altenkirchen.de





Versorgung und Entsorgung

Wasserversorgung (Netzbetreiber)

Verbandsgemeindewerke Altenkirchen

57610 Altenkirchen, Rathausstraße 13, 0 26 81/85 0

Wasserwerk Altenkirchen

· Bereitschaft nach Dienstschluss, 01 75/1 82 19 82

Abwasserwerk Altenkirchen

· Bereitschaft nach Dienstschluss, 01 75/1 82 19 86

Stromversorgung

Ortsgemeinden Berod, Idelberg, Ingelbach, Ortsteil Michelbach-Widderstein:

Energieversorgung Mittelrhein AG

Ludwig-Erhard-Straße 8, 56073 Koblenz

Tel.: 0261/402-0

Störungen: 0261/2999-54

Ortsgemeinde Stürzelbach:

Süwag Energie AG

Postfach 800520, 65929 Frankfurt am Main

Tel: 069/3107-0

Störungen: 0800/7962787

Alle übrigen Ortsgemeinden:

EnergieNetz Mitte GmbH

Monteverdistraße 2, 34131 Kassel

Tel: 0800/3250532

Störungen: 0800/3410134

Gasversorgung (Netzbetreiber)

Ortsgemeinden Ersfeld, Fiersbach, Forstmehren, Hirz-Maulsbach, Kraam, Mehren, Rettersen, Weyerbusch-Hilkhausen:

Bad Honnef AG

Lohfelder Straße 6, 53604 Bad Honnef

Tel.: 02224/17-0

Störungen: 02224/17-222

Ortsgemeinde Gieleroth, Baugebiet „Hinter Eichelhardtsgarten“ sowie Ortsgemeinde Kettenhausen, Baugebiet „Auf dem Treppchen“:

Propan Rheingas GmbH & Co. KG

Fischenicher Straße 23, 50321 Brühl

Tel.: 0800/6565658

Störungen: 0800/7434642

Alle übrigen Ortsgemeinden:

Westerwald-Netz GmbH

Geishardtstraße 44, 57518 Betzdorf-Alsdorf

Tel.: 02741/9211-0

Störungen: 01802/484848

Abfallwirtschaft

Abfallwirtschaftsbetrieb des Landkreises Altenkirchen

57610 Altenkirchen, Parkstraße 8, 0 26 81/81 0

Telefon- und Kabelanschlüsse

Deutsche Telekom AG

0 22 8/1 81 0

Störungsannahme

· Telefonanschlüsse 08 00/3 30 10 00

· Kabelanschlüsse 08 00/3 30 10 00

KEVAG Telekom - Störungsstelle

(Kabelanschlüsse) 02 61/39 2 10 00

Allgemeiner Notruf 110

Polizeiinspektion

57610 Altenkirchen, Hochstraße 30
0 26 81/9 46 0

Kriminalinspektion Betzdorf

57518 Betzdorf, Friedrichstraße 21
0 27 41/9 26 0

Feuerwehren

Verbandsgemeindewehrleiter

Ralf Schwarzbach
Telefon (p): 02686 989350
mobil: 0170 5331153
E-mail: wehrleiter(at)vg-altenkirchen.de
Vertreter: Andreas Krüger
Telefon (p): 02686 228631
Telefon (d): 02681 807192
mobil: 0171 4472891
E-mail: stv.wehrleiter(at)vg-altenkirchen.de

Löschzug Altenkirchen

Wehrführer Michael Heinemann
Telefon: 02681 981424
Telefon (d): 02681 954614
Faxnummer (d): 02681 954633
mobil: 0172 7061111
E-mail: mh.ak@t-online.de
Vertreter: Lars Bieler
Telefon: 02681 984091
Telefon: 02681 8610080
mobil: 0171 4232056
E-mail: larsbieler112@gmail.com

Löschzug Berod

Wehrführer Pascal Müller
Telefon (p): 02680 9889669
mobil: 0170 4759819
E-mail: Wehrfuehrer@Feuerwehr-Berod.de
Vertreter:
Torsten Müller mobil: 0177 3516927
E-mail: stv.wehrfuehrer@feuerwehr-berod.de

Löschzug Mehren

Wehrführer Florian Klein
Telefon (p): 02686 988654
Telefon (d): 02602 914401
mobil: 0171 4373317
E-mail: wehrfuehrung(at)feuerwehr-mehren.de
Vertreter: Guido Wienberg
mobil: 0176 21839123
E-mail: wehrfuehrung(at)feuerwehr-mehren.de

Löschzug Neitersen

Wehrführer Stefan Jung
Telefon (p): 02681 70328
mobil: 0151 54443775
E-mail: stefan__jung@t-online.de
Vertreter: Guido Buchholz
Telefon (p): 02681 6813
mobil: 0170 6422001
E-mail: Gutalima@web.de

Löschzug Weyerbusch

Wehrführer Michael Imhäuser
Telefon privat: 02686 989084
mobil: 0171 6830947
E-mail: wehrfuehrer@feuerwehr-weyerbusch.de
Vertreter: Alexander Au
Tel. privat: 02686/988736
mobil: 0152/56130891
dienstl.: 02686/9885485
E-mail: stv.wehrfuehrer@feuerwehr-weyerbusch.de



BIST
DU  **COOL...**

MITMACHEN!
JUGENDFEUERWEHR
DER VERBANDSGEMEINDE ALTENKIRCHEN



Telefon: 02681 85-312
E-Mail: jugendfeuerwehr
@vg-altenkirchen.de

Bist Du zwischen
10 und 16 Jahre?
Dann bist Du dabei!

Für die Jugendfeuerwehr
brauchst Du keine speziellen
Voraussetzungen –
nur ganz viel Lust auf
Technik, Menschen, Sport
und Spiele!